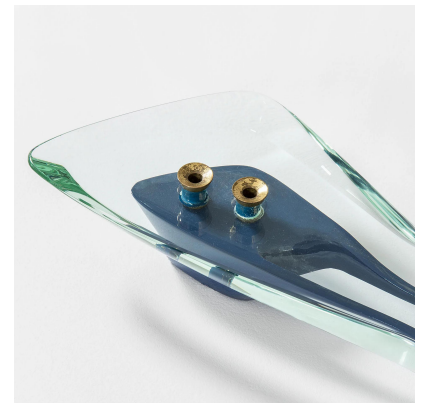
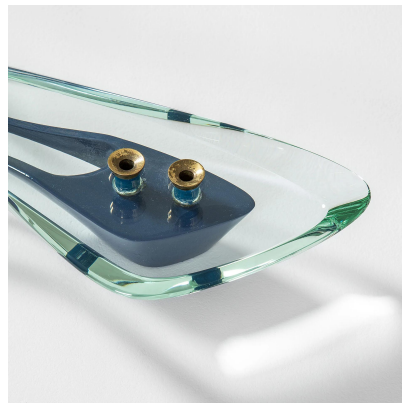


PORTACANDELE IN CRISTALLO E OTTONE DI MAX INGRAND PER FONTANA ARTE

CODICE: S_176-1-1-2-1-1-1-1

Categorie: [In Evidenza](#), [Oggettistica](#), [Oggettistica](#)
tag: [Fontana Arte](#), [In Evidenza](#), [Max Ingrand](#),
[Oggettistica](#)



DESCRIZIONE DEL PRODOTTO

Prodotto

Portacandele in cristallo e ottone di Max Ingrand per Fontana Arte, anni '50

Nome Designer

Max Ingrand (1908 - 1969)

Periodo del design

anni '50

Paese di produzione

Italia

Marchio di attribuzione

Fontana Arte

Materiale

ottone, cristallo

Dimensioni

6 x 40 x 12 cm