



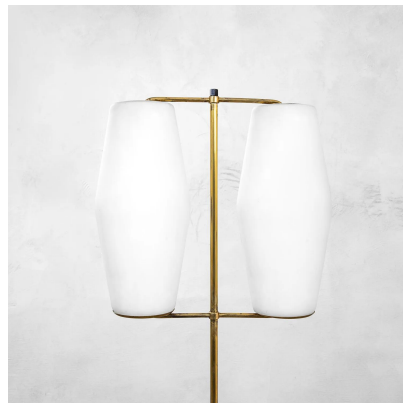
**VENDUTO- LAMPADA DA TERRA STILNOVO  
CON DIFFUSORI IN VETRO OPALINO**

---

**CODICE: S\_189**

**Categorie: Illuminazione**

**tag: Illuminazione, Stilnovo**



**DESCRIZIONE DEL PRODOTTO**

**Prodotto**

Lampada da terra Stilnovo in metallo laccato, coppia di diffusori in vetro opalino e ottone, con base in marmo degli anni '50

**Periodo del design**

anni '50

**Paese di produzione**

Italia

**Marchio di attribuzione**

Stilnovo

**Materiale**

diffusore in vetro opalino satinato e ottone, struttura in metallo laccato, base in marmo

**Dimensioni**

180 x 40 cm